

Zum Ausprobieren: Behandlung mit der Stimmgabel

KLINGT GUT!



eher zufällig bin ich auf den Zusammenhang zwischen Stress bzw. Überlastung und Achillessehne gestoßen. Die Achillessehne ist Garant für Stabilität, sicheren Stand und aufrechten Gang. Obwohl sie die kräftigste Sehne im Körper ist, reißt sie aber am häufigsten. In der holistischen, also ganzheitlichen Medizin sollte sie daher mehr Beachtung finden. Insbesondere da oft Beschwerden auftauchen, die sich entlang einer Linie von Kiefergelenk über Halswirbelsäule, Schulter, Becken, Knie und Sprunggelenk bis zur Achillessehne ziehen.

Sehnen- und Seelenbalance **mit Stimmgabeln**: Unsere Autorin Monika Grundmann verspricht mit ihrer „**Litho-Klangpunktur**“ mehr Stand im Leben.

Um diese Linie zu unterbrechen und dem Körper wieder Harmonie zu vermitteln, können Stimmgabeln wunderbare Helfer sein. Die „Edelstein-Balance Litho-Klangpunktur“ ist eine alternative Behandlung mit Stimmgabeln und Edelsteinen am ganzen Körper, den Gelenken, Meridianen, Chakren und Reflexpunkten. Sie basiert auf der Arbeit mit zwölf Stimmgabeln, 21 Edelsteinen und 36 Aufsatzpunkten am Körper. Für die professionelle Anwendung ist eine mehrtägige Ausbildung nötig. Zum Ausprobieren eignet sich jedoch das folgende Anwendungsbeispiel mit nur einer Frequenz und einem Aufsatzort. So können sie mit wenig Kosten beginnen und entscheiden, ob diese Arbeit Sie und Ihre Kunden genauso begeistert wie mich.

Den folgenden Anwendungstipp können Sie bei Ihren Kunden als wertvolle Einzel- oder Zusatzbehandlung ausprobieren. Führen sie diese einfache

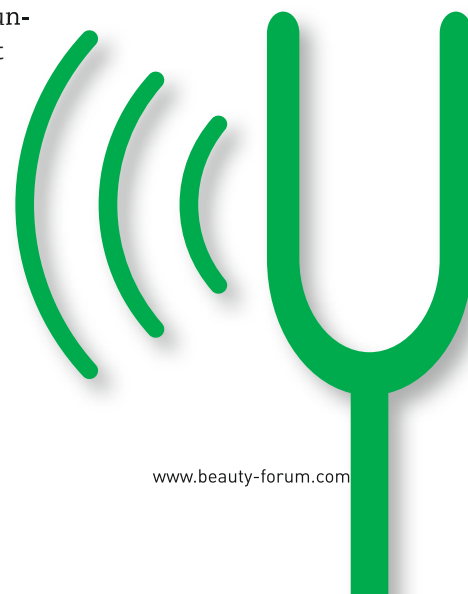


Illustration: Svatlana Sheina/Shutterstock.com



STIMMGABELN

Phonophorese- oder Stimmgabeln sind heute in einer großen Vielzahl auf dem Markt erhältlich. Wichtig ist es daher, bei der Auswahl nicht nur auf den günstigsten Preis zu achten, sondern auf Qualität, idealerweise „Made in Germany“. Einzelne einfache, aber dicke Stahlstimmgabeln sind in guter Qualität ab ca. 50 Euro erhältlich. Die etwas teureren und selteneren Alustimmgabeln mit Dämpfer haben den Vorteil, dass sie ohne Anschlaghilfe anzuschlagen und wesentlich einfacher in der Anwendung sind (ca. 80 bis 100 Euro).

Anwendung trotzdem achtsam aus. Idealerweise liegt Ihr „Gast“ auf der Liege oder die Beine sind fest unterstützt, z.B. wie bei einem Fußpflegestuhl. So müssen Sie den Fuß nicht halten, sich selbst nicht verbiegen und die Energie kann besser fließen.

Litho-Klang-Schnupperbehandlung

- Fußbad zur Einstimmung.
- Leichte Massage und Dehnübungen des Fußes.
- Stimmgabel anschlagen und mit dem Stiel vorsichtig am Verlauf und Ansatz rechts und links der Achillessehne aufsetzen (vor allem am knöchernen Ansatz sehr wirkungsvoll). Der Schall sollte spürbar ins Gewebe übertragen werden. Ist der Klang fast ausgeklungen, schlägt man erneut an und verändert gegebenenfalls den Auflageort. Bei hartnäckigen Spannungen lohnt es sich aber, bis zu dreimal an einer Stelle zu bleiben.
- Kleine Abschluss-Fußmassage mit natürlichem Öl oder Balsam.

Für geübtere Anwender

Der Heilstein Amazonit wird in der Edelstein-Balance für die Achillessehne als „Stimmgabel-Stein“ eingesetzt. Einfach Stein an die Sehne platzieren und die Stimmgabel mit etwas Druck langsam auf den Stein drücken. So überträgt der Klang nicht nur die Frequenz der Stimmgabel, sondern auch die Information des Heilsteins. Vorteil der etwas schwierigeren Anwendung ist die vergrößerte Auflagefläche des Steins. Damit die Stimmgabel auf dem Stein nicht klirrt, drückt man sie etwas fester auf den Stein. Von den zwölf Stimmgabeln in der „Edelstein-Balance Litho-Klangpunktur“ verwenden wir für unsere „Instant-Behandlung“ die der Achillessehne zugeordnete Phoenix-Stimmgabel. Diese hat, anders als

die Stimmgabel für das Knie, einen speziellen Metallaufsatz, Dämpfer genannt. Die dem elementaren Erdenton der indischen Tempelinstrumente entsprechende Stimmgabel vermittelt eine tiefe innere Ausgeglichenheit und ist eine Wohltat für die verhärtete und angespannte Sehne (und Seele). Dieser Ton bringt wieder „Boden unter die Füße“, gibt Stabilität und Zuversicht. Für diese Stimmgabel aus Alu und mit Dämpfer brauchen Sie keine Anschlaghilfe, sie können sie z.B. auf Ihrem Handballen einfach anschlagen. Achtung: Bitte die Stimmgabeln nur nach Anleitung und nicht am Schädel oder der Stirn einsetzen. Individuelles Arbeiten setzt eine gute Kenntnis der verschiedenen Wirkungen der Frequenzen und Verläufe der Energiebahnen im Körper voraus. Viel Freude beim Ausprobieren! ■



MONIKA GRUNDMANN

Die Buchautorin und Gründerin des Edelstein-Balance-Konzepts besitzt 30 Jahre Berufserfahrung als Naturkosmetikerin. Durch die Kombination ihrer Methode mit Naturheilverfahren (z.B. Aromatherapie, Bachblüten, Klang) hat sie in der ganzheitlichen Anwendung Maßstäbe gesetzt. www.edelstein-balance.de

Illustration: Design Seed/Shutterstock.com

